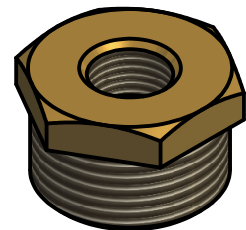



Ⓓ Bauteil kann in Details geringfügig von der Zeichnung abweichen./  
 Part may be slightly different than shown in the drawing.



spanfrei, gratfrei,  
 partikelfrei (größer 0,2 mm)  
 keine scharfen Kanten/  
 free of burrs and swarfs  
 no particles (greater than 0.2 mm)  
 no sharp edges

Artikelnummer: <b>104835</b>		Allgemeintoleranz/ general tolerance DIN ISO 2768-mK		all dimensions [mm]		Maßstab: <b>2:1 (1:1)</b>	Mat.: <b>Messing/brass</b>	
				Datum	Name	 <b>perma-tec</b> GmbH & Co. KG Hammelburger Str.21 97717 EUERDORF / GERMANY Tel. : +49 9704 609-0 Fax : +49 9704 609-50		
			Gezeichnet	27.04.15	Bader			
E	Bezeichnung geänd.	27.04.15	Bader	Kontrolliert	29.04.15			Scheit
D	Art.Nr. neu hinzu	20.11.013	Bader	Norm				
D	17,5 in max. 24	10.08.12	Bader					
D	SW27 in max. SW28	10.08.12	Bader	Projekt		Benennung <b>Reduzierstück R3/4a x G1/4i (Messing)/ Reducer R3/4 male x G1/4 female (brass)</b>	<b>1</b> A4	
D	Text ergänzt	10.08.12	Bader	<b>Anschlusssteile</b>				
C	neue CAD-Nummer	03.05.05	Scheit	Ers. für <b>AN RDS 02 D</b>		Zeichnungsnummer <b>AN RDS 02 E</b>		
Status	Änderungen	Datum	Name					