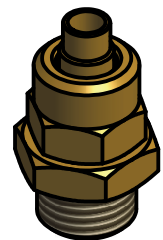



© Bauteil kann in Details geringfügig von der Zeichnung abweichen./
Part may be slightly different than shown in the drawing.

spanfrei, gratfrei,
partikelfrei (größer 0,2 mm)
keine scharfen Kanten/
free of burrs and swarfs ©
no particles (greater than 0.2 mm)
no sharp edges



Artikelnummer: 104822				Allgemeintoleranz/ general tolerance DIN ISO 2768-mK		all dimensions [mm]		Maßstab: 2:1 (1:1)		Mat.: Messing/ brass ©	
				Datum		Name		 perma perma-tec GmbH & Co. KG Hammelburger Str.21 Tel. : +49 9704 609-0 97717 EUERDORF / GERMANY Fax : +49 9704 609-50			
D	Materialbez. engl. erg.	04.05.15	Bader	Gezeichnet	04.05.15	Bader					
D	Bezeichnung geänd.	04.05.15	Bader	Kontrolliert	18.05.15	Scheit					
C	Art.Nr. neu hinzu	21.11.13	Bader	Norm							
C	Maße in max.Maße	21.11.13	Bader								
C	SW entfernt	21.11.13	Bader	Projekt Anschlusssteile				Benennung		1 A4	
C	Text ergänzt	21.11.13	Bader					Schlauchanschluss G1/4a für Schlauch aØ 8 mm (Messing)/ Tube connector G1/4 male for tube oØ 8 mm (brass) ©			
B	neue Artikelnummer	06.09.06	Scheit								
Status	Änderungen	Datum	Name	Ers. für	AN GEA 17 C		Zeichnungsnummer		AN GEA 17 D		