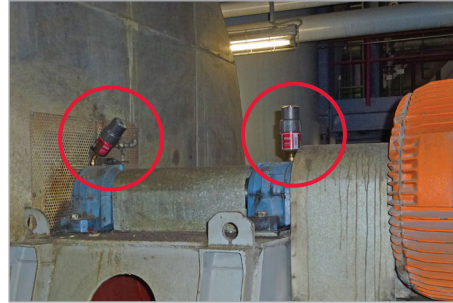


Aplicaciones



Industria: incineradoras



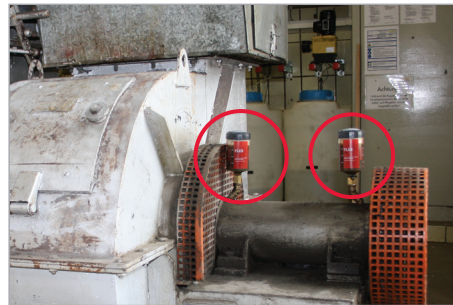
Industria: incineradoras



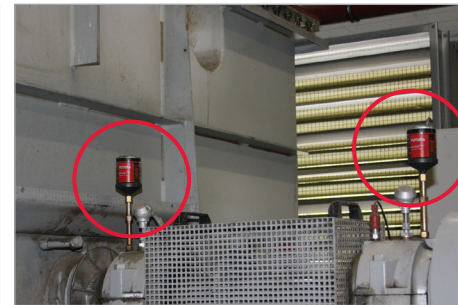
Industria: canteras



Industria: centrales eléctricas



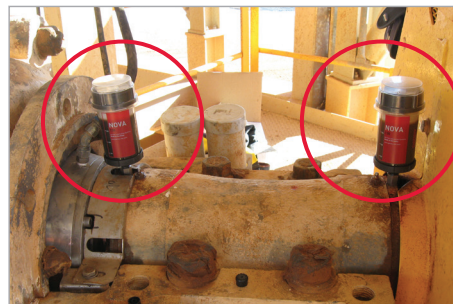
Industria: procesos químicos



Industria: canteras



Industria: revestimiento



Industria: canteras



Industria: canteras

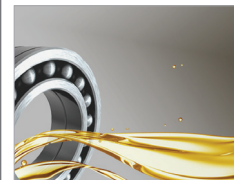
Soluciones personalizadas

perma Cartera de productos



Soluciones para todo tipo de aplicaciones

perma Lubricantes



Amplia selección de lubricantes de gran calidad para satisfacer las necesidades de su equipo

perma Accesorios



Extensa gama de accesorios y piezas conectoras para su equipo

perma SERVICIO



Planificación del proyecto, instalación y mantenimiento

perma SOFTWARE



Cálculo de la cantidad de lubricante:
• perma SELECT
Lubricación de mantenimiento – Programa:
• perma MLP

2017/01 - Version: 1.0 es - Art. No. 111975

Sistemas de lubricación perma para Ventiladores



H-T-L perma USA LP
2129 Center Park Drive
CHARLOTTE, NC 28217 / USA
www.permausa.com

Tel.: +1 704 377 3100
Toll Free: +1 800 997 3762
Fax: +1 704 377 3106
info@permausa.com
www.permausa.com

Expertos en soluciones de lubricación automática

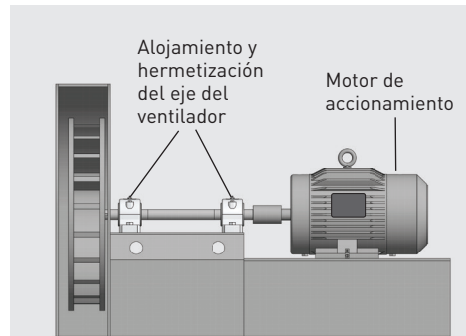
perma

Sistemas de lubricación perma para Ventiladores

Los sopladores y los ventiladores se utilizan en prácticamente todas las industrias clave. Suministran las cantidades necesarias de aire primario y secundario. Los ventiladores para gases de humo aspiran el aire cargado de polvo, gases y sustancias contaminantes. En el ámbito del aire primario, los ventiladores de tiro por aspiración se utilizan, por ejemplo, en equipos de lavado, desempolvadores, intercambiadores de calor e instalaciones desulfuradoras.

- Minería e industria pesada
- Industria química
- Industria del vidrio
- Industria de la madera
- Centrales eléctricas (producción de energía)
- Industria alimentaria
- Refinerías

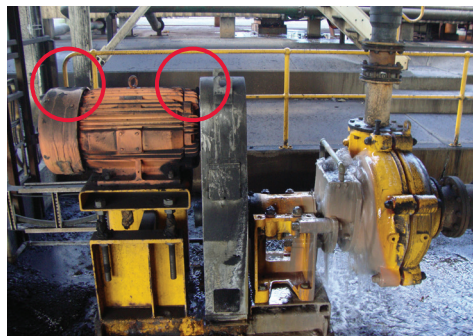
Puntos de lubricación



Los puntos de lubricación (rodamientos) se encuentran en el **árbol de transmisión** entre el motor de accionamiento y el rodete del ventilador.

Generalmente, el **alojamiento** y el **sellado del eje del ventilador** tienen lugar a través de un soporte de rodamiento o una unidad de alojamiento. Estos se tienen que abastecer y asegurar la presencia del lubricante adecuado en la cantidad prescrita.

Los desafíos

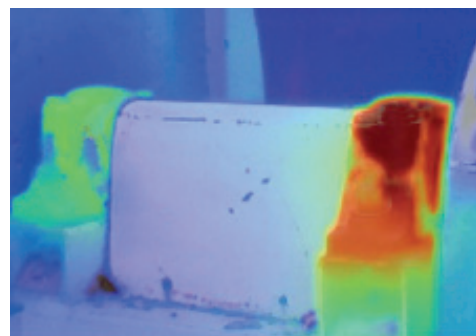


Los equipos de ventilación se suelen utilizar en **condiciones de aplicación extraordinarias**. Con el funcionamiento del ventilador se levantan **materias extrañas**, tales como polvo o las propias sustancias a transportar. Estos pueden penetrar en el sistema de rodamientos, lo cual acelera el desgaste de los componentes individuales y reduce la vida útil.

- La materia extraña arremolinada, p. ej. **polvo**, no debe penetrar en el punto de lubricación

Es imprescindible la lubricación regular de los rodamientos y juntas. Con frecuencia, los puntos de lubricación están muy sucios y son difícilmente accesibles, lo cual dificulta adicionalmente el mantenimiento. Por esta razón, los intervalos de lubricación especificados se descuidan o se incumplen. La **lubricación insuficiente** resultante aumenta el desgaste y causa, en caso extremo, el fallo del equipo de ventilación.

- **Calentamiento excesivo de los cojinetes** en caso de lubricación insuficiente
- El lubricante debe cumplir con los **requisitos**, por ejemplo, vibraciones o velocidades de giro elevadas
- **Cumplimiento de los intervalos de relubricación** en función del tipo y el tamaño del rodamiento y las condiciones de entorno



Las ventajas de la lubricación automática

- ✓ Los puntos de lubricación están hermetizados por medio de sistemas de lubricación perma y **protegidos contra la suciedad**
- ✓ La **dosificación exacta** de la cantidad permite ahorrar lubricante
- ✓ Lubricación segura y permanente, también en **áreas con riesgo de explosión**
- ✓ Los diferentes volúmenes del lubricante permiten **adaptarse a las necesidades exactas del punto de lubricación**

perma SELECT APP



Las soluciones

Montaje directo en el punto de lubricación: p. ej. con perma CLASSIC / FUTURA / FLEX / NOVA

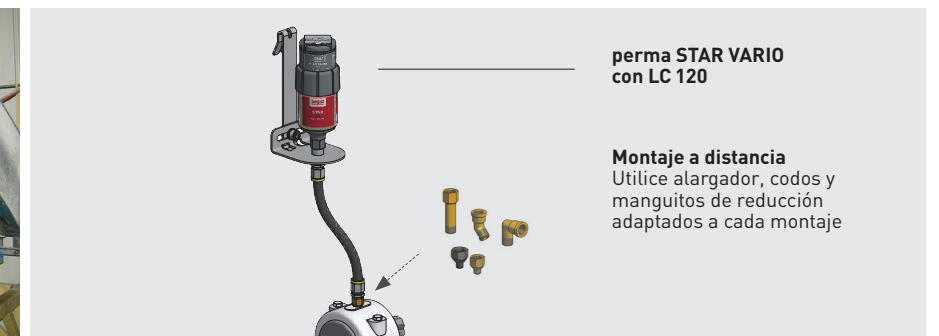
- Montaje sencillo y rápido
- Con vibraciones / sacudidas reducidas en el punto de lubricación
- En puntos de lubricación seguros y fácilmente accesibles



Montaje directo
Utilice alargador, codos y manguitos de reducción adaptados a cada montaje

Montaje a distancia en el punto de lubricación: p. ej. con perma STAR VARIO

- Con vibraciones / sacudidas fuertes en el punto de lubricación (desacoplamiento del sistema de lubricación)
- En caso de riesgos para la seguridad en el trabajo: instalación fuera del área de peligro
- En caso de puntos de lubricación difícilmente accesibles



perma STAR VARIO con LC 120

Montaje a distancia
Utilice alargador, codos y manguitos de reducción adaptados a cada montaje