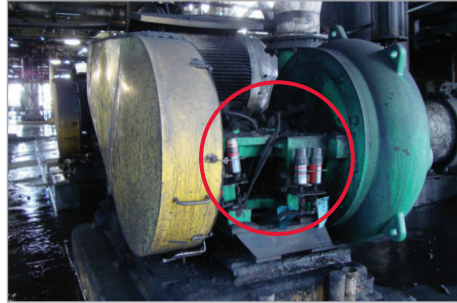


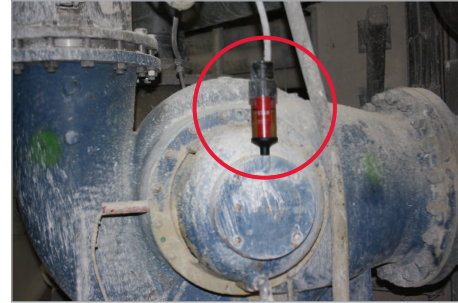
Aplicaciones



Industria: minería



Industria: minería



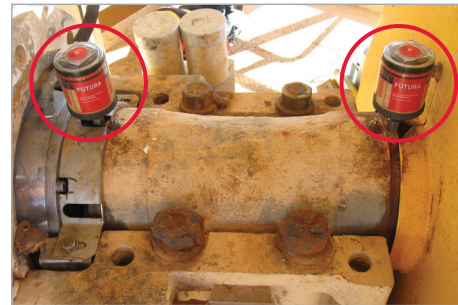
Industria: pasta y el papel



Industria: centrales eléctricas



Industria: pasta y el papel



Industria: canteras



Industria: tratamiento de aguas residuales



Industria: minería



Industria: minería

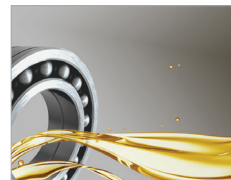
Soluciones personalizadas

perma Cartera de productos



Soluciones para todo tipo de aplicaciones

perma Lubricantes



Amplia selección de lubricantes de gran calidad para satisfacer las necesidades de su equipo

perma Accesorios



Extensa gama de accesorios y piezas conectoras para su equipo

perma SERVICIO



Planificación del proyecto, instalación y mantenimiento

perma SOFTWARE



Cálculo de la cantidad de lubricante:
 • perma SELECT
 Lubricación de mantenimiento – Programa:
 • perma MLP

2017/01 - Version: 1.0 es - Art. Nr. 111982

Sistemas de lubricación perma para
Bombas

H-T-L perma USA LP
 2129 Center Park Drive
 CHARLOTTE, NC 28217 / USA
www.permausa.com

Tel.: +1 704 377 3100
 Toll Free: +1 800 997 3762
 Fax: +1 704 377 3106
info@permausa.com
www.permausa.com

Expertos en soluciones de lubricación automática

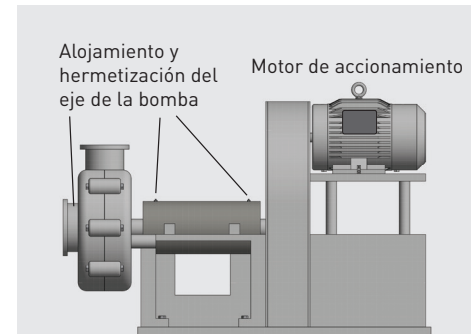
perma

Sistemas de lubricación perma para Bombas

Las bombas son el corazón de muchas aplicaciones industriales. Si falla una bomba se interrumpe a menudo el proceso de trabajo o de producción. Los ámbitos de uso de las bombas más diversas abarcan muchos sectores y aplicaciones. Un factor decisivo para el funcionamiento sin perturbaciones es una lubricación adecuada que asegura el proceso de trabajo y de producción de la bomba.

- Minería e industria pesada
- Industria química
- Producción de energía
- Industria alimentaria
- Extracción de petróleo y gas
- Industria papelera
- Industria farmacéutica
- Técnica medioambiental
- Agua y aguas residuales

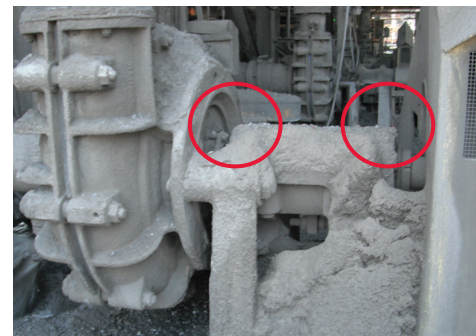
Puntos de lubricación



Los puntos de lubricación (rodamientos) se encuentran en el **árbol de transmisión** entre el motor de accionamiento y el cuerpo de la bomba o en la caja de la bomba.

La lubricación de la **empaquetadura de prensaestopas** y la **junta laberíntica** impiden la penetración de suciedad o del fluido a bombear. Los **rodamientos** y las **juntas de los soportes del rodamiento** se tienen que abastecer en permanencia con el lubricante adecuado en la cantidad prescrita.

Los desafíos



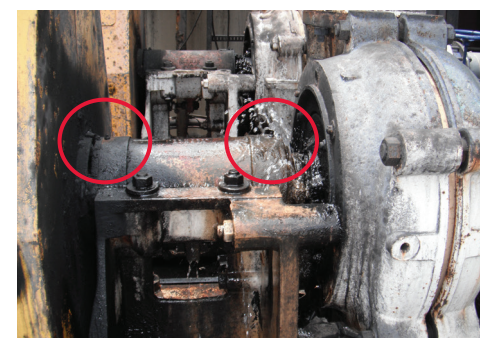
En la mayoría de los casos, las bombas funcionan en condiciones de uso extremas en las que sus componentes están expuestos a un importante desgaste. Están sometidas con frecuencia a **ensuciamiento** por productos dañinos tales como polvo y lodo, así como a **productos corrosivos** como lejías, ácidos, etc.

- **No deben penetrar suciedad, agua u otras materias extrañas** en los cojinetes

Con frecuencia, el acceso a los puntos de lubricación solo es posible con la ayuda de **medidas de protección extremas** (guantes de protección y mascarilla). Por este motivo, la lubricación especificada se descuida o se incumple a menudo.

En caso de lubricación insuficiente se produce un desgaste que causa el **fallo de componentes de la instalación** o **fugas** en la bomba.

- **Lubricación** óptima y regular con **lubricante nuevo** con la instalación en marcha
- Uso en **áreas con peligro de explosión**
- La **seguridad en el trabajo** debe estar garantizada



Las ventajas de la lubricación automática

- ✓ **Mayor seguridad en el trabajo** gracias a la lubricación automática de los puntos de lubricación de difícil acceso
- ✓ La dosificación precisa permite disminuir el consumo de lubricante, **reduciendo así el impacto ambiental**
- ✓ La **reducción de las rondas de inspección y relubricación** reduce al mínimo la estancia de empleados en áreas de peligro
- ✓ Según la selección del sistema de lubricación es posible el **uso subterráneo** o en **áreas con peligro de explosión**

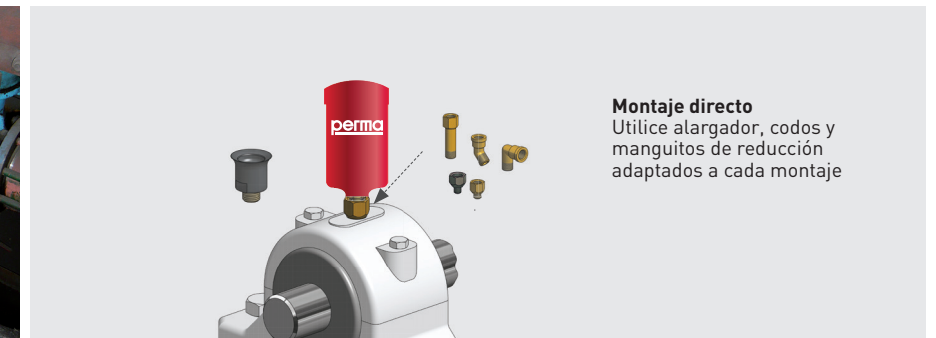
perma SELECT APP



Las soluciones

Montaje directo en el punto de lubricación: p. ej. con perma CLASSIC / FUTURA / FLEX / NOVA

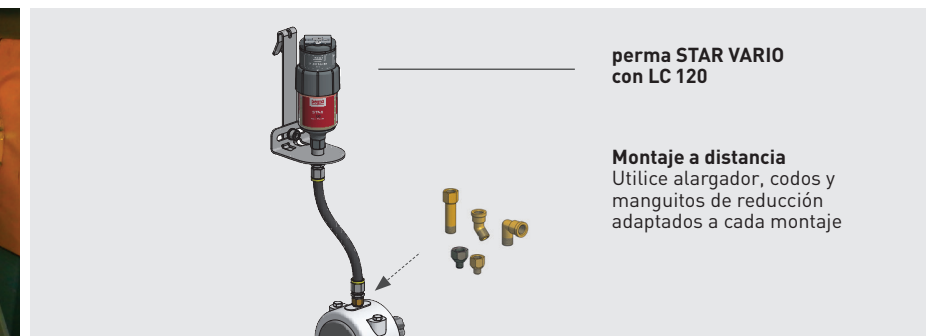
- Montaje sencillo y rápido
- Con vibraciones / sacudidas reducidas en el punto de lubricación
- En puntos de lubricación seguros y fácilmente accesibles



Montaje directo
Utilice alargador, codos y manguitos de reducción adaptados a cada montaje

Montaje a distancia en el punto de lubricación: p. ej. con perma STAR VARIO

- Con vibraciones / sacudidas fuertes en el punto de lubricación (desacoplamiento del sistema de lubricación)
- En caso de riesgos para la seguridad en el trabajo: instalación fuera del área de peligro
- En caso de puntos de lubricación difícilmente accesibles



perma STAR VARIO con LC 120

Montaje a distancia
Utilice alargador, codos y manguitos de reducción adaptados a cada montaje